

קונספט עיצוב סניפי מערך המעוף

הסוכנות לעסקים קטנים ובינוניים
משרד כלכלה והתעשייה

מרכיבי אחידות ומיתוג

מערך (עפי פרוגרמה)

- חלל מרכזי
- תאי שטח עבודה ושירות

בינוי

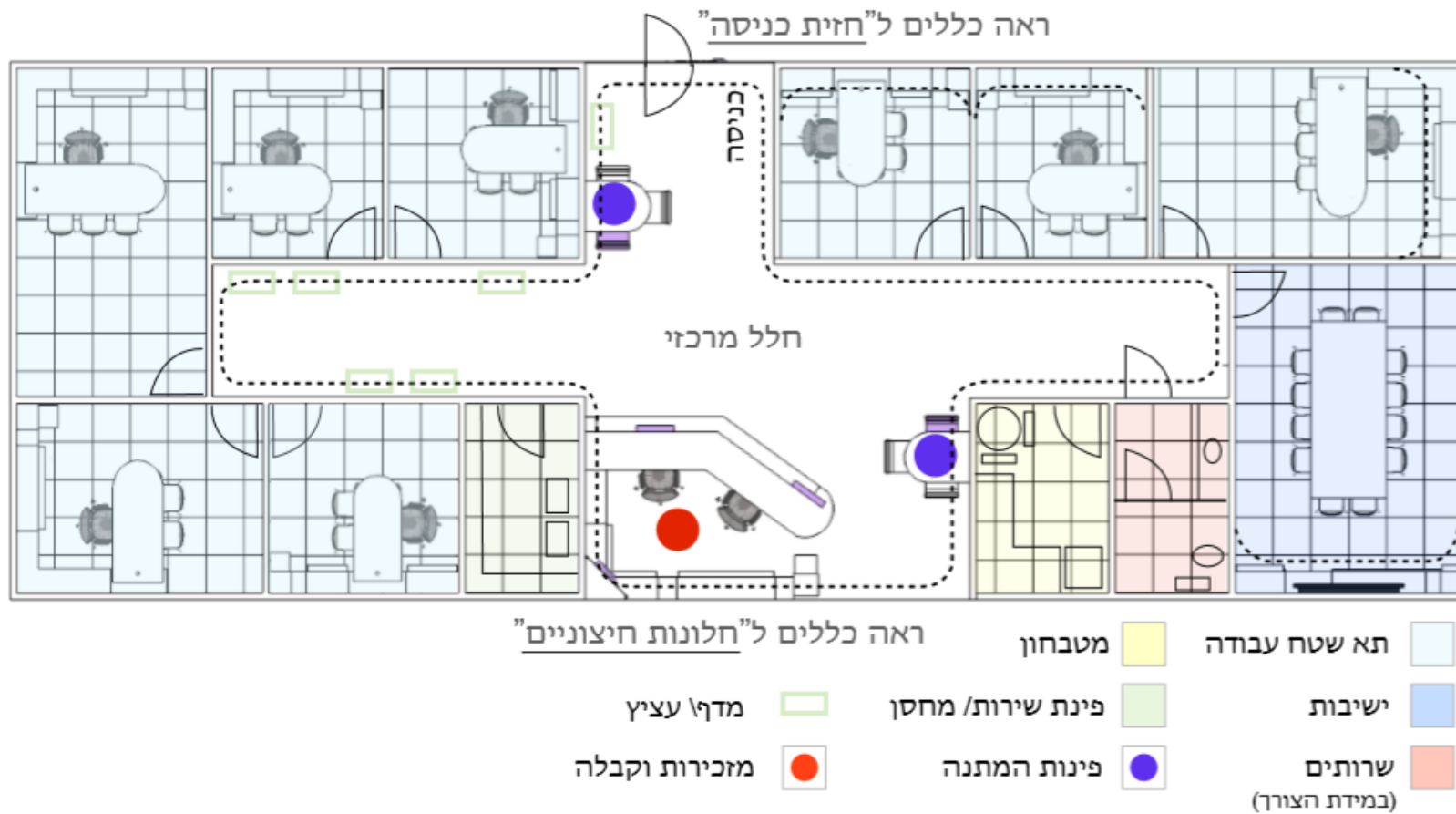
- קירות
- תקרה
- רצפה

ריהוט

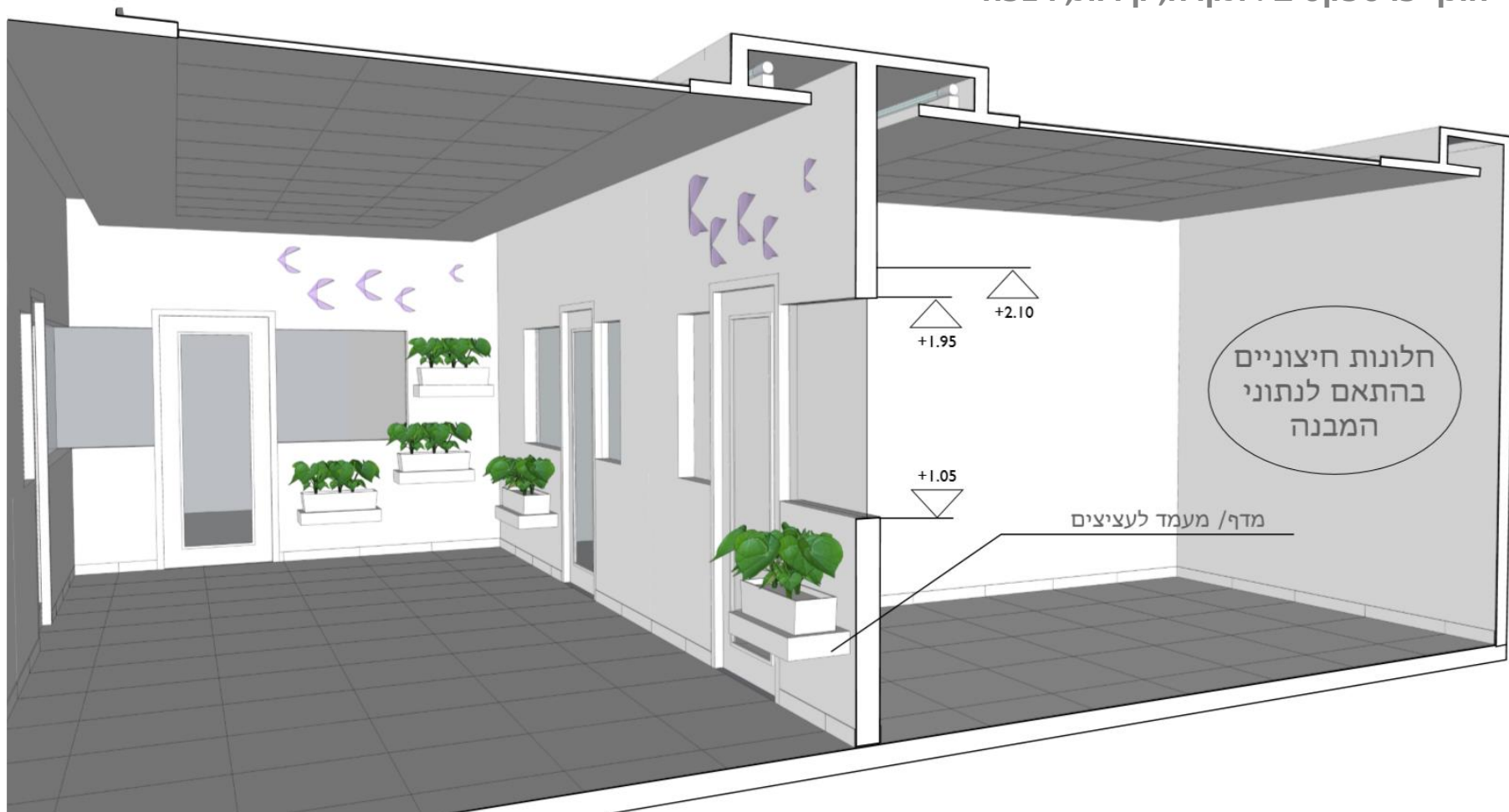
- אחסון
- שולחנות
- כסאות

מערך

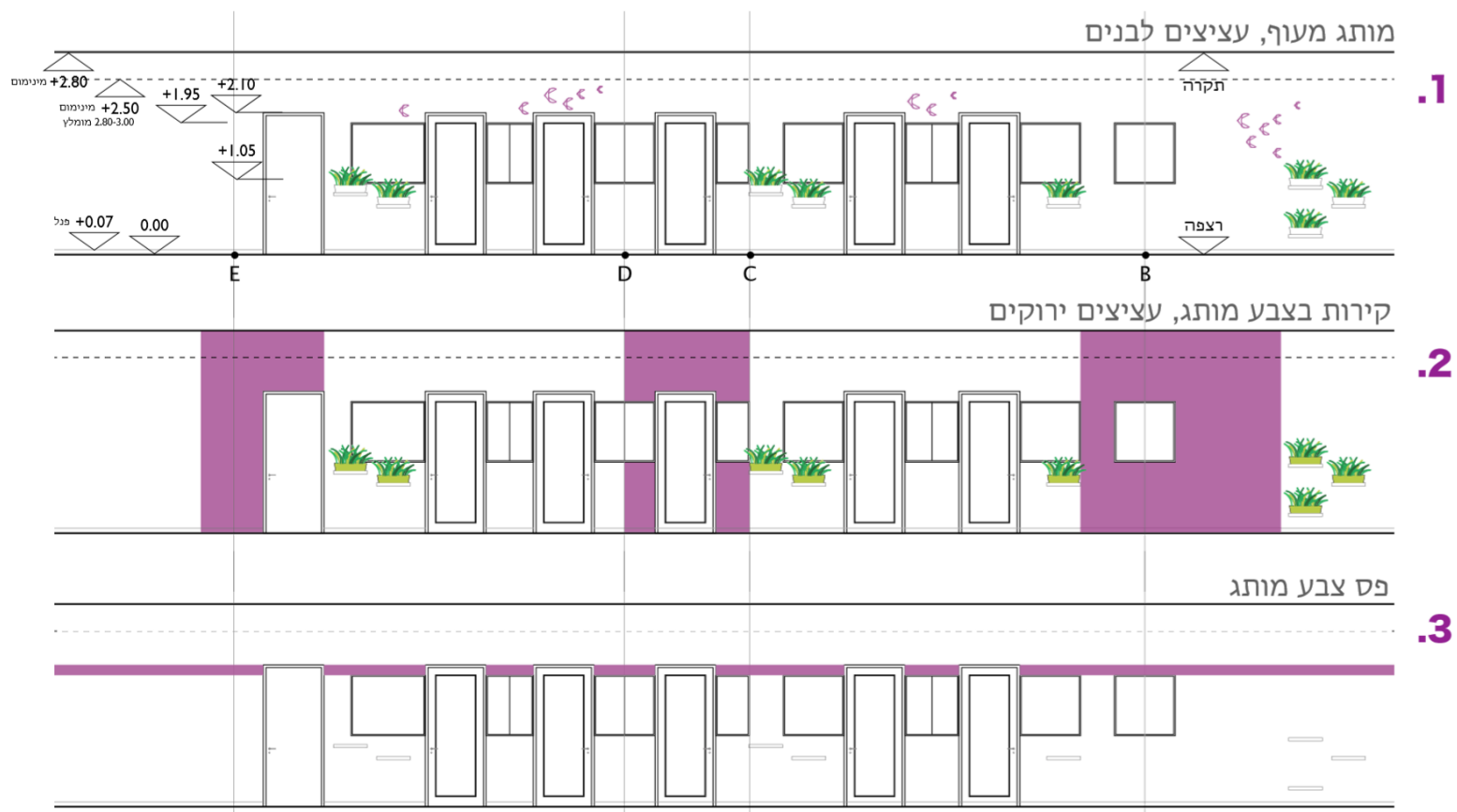
תכנית לדוגמא של סניף מעוף להמחשת קונספט העיצוב ארגון ומבנה תאי עבודה ושירות על פי פרוגרמה



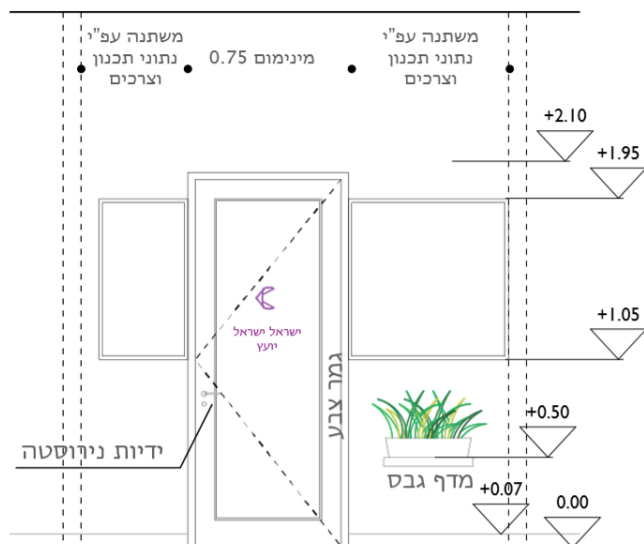
חתך פרספקטיבי: תקרה, קירות, רצפה



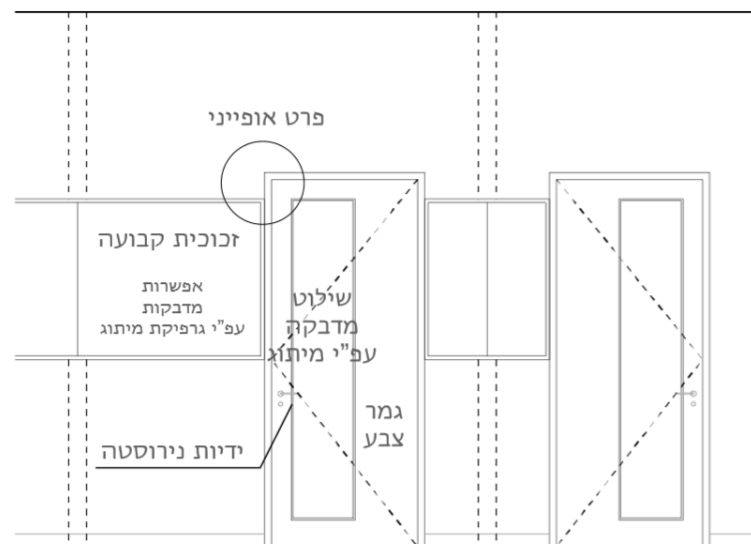
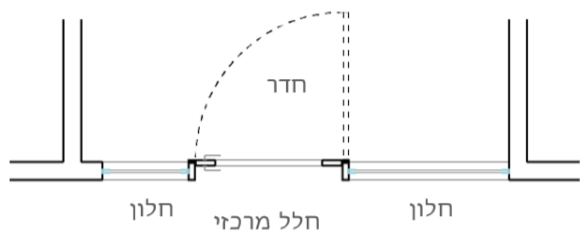
פריסת דוגמאת סניף מעוף כללי להמחשת קונספט העיצוב - חלופות צבע ומיתוג



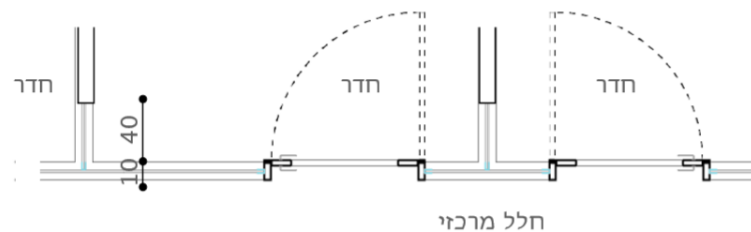
נגרות פתחי פנים פריסת קטע אקראי של שיטת חלונות ודלתות



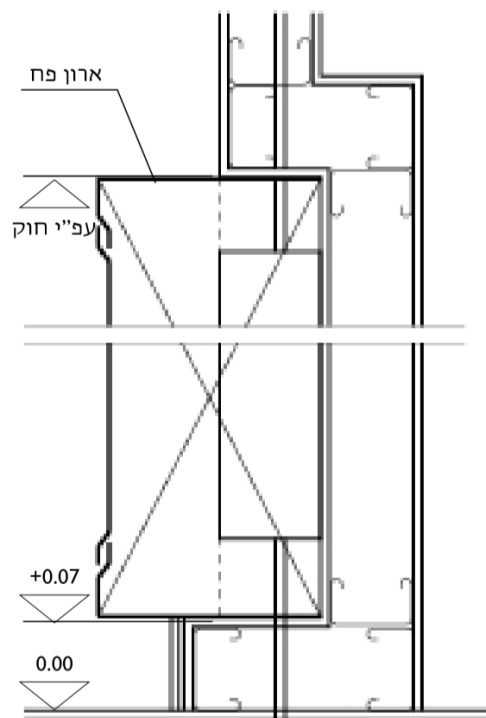
מבט מהחלל המרכזי - חלופת פתחים לחדר בלא רצף



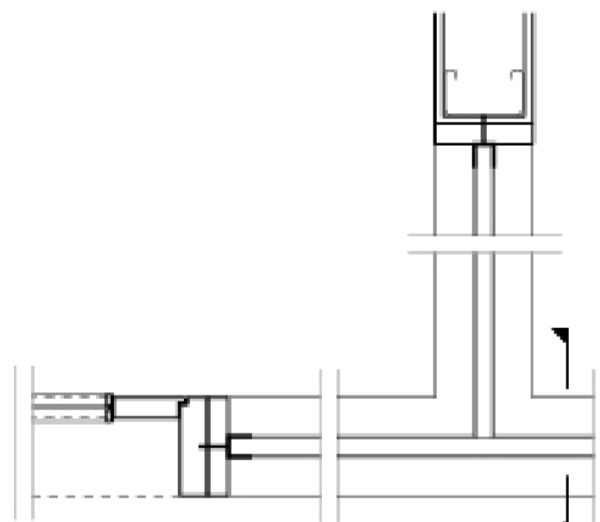
מבט מהחלל המרכזי - חלופת פתחים לחדרים ברצף



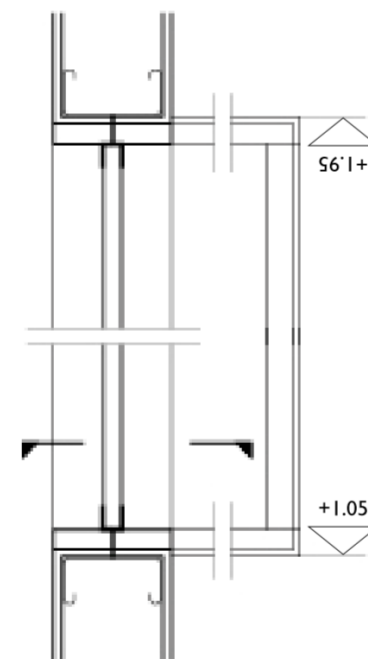
נגרות פתחי פנים פרטי חתך ותוכנית אופייניים



פרט גומחאת ארון שירות
(חשמל, תקשורת, הידרנט, רכות אש, אחר)

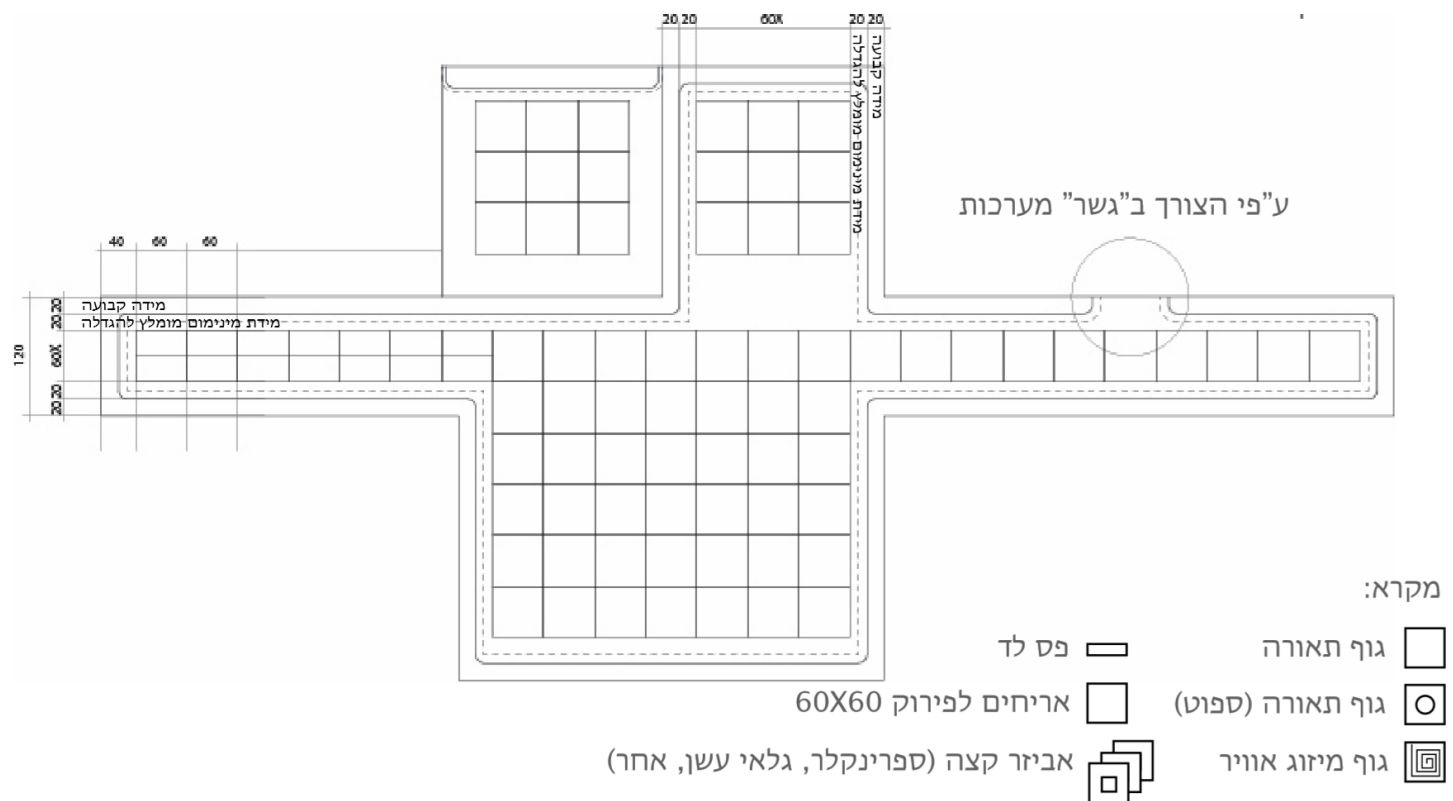


חלון חלת-פרט תכנית



חלון- פרט חתך

תכנית תקרה דוגמאת סניף מעוף כללי להמחשת קונספט העיצוב פרטי חתך ותוכנית אופייניים



רשימת חומרים והנחיות בינוי כלליות

1. רצפה

- אריחי קרמיקה 60X60 אפור (עפ"י המיתוג)
- פנלים גובה 7 ס"מ

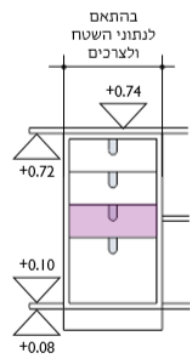
2. תקרה

- אריחים פריקים 60X60
- מסגרת גבס מסביב
- מינימום גובה 250 מינימום 20 ס"מ מומלץ יותר
- מפגש עם קיר עפ"י הפרט כולל תאורה
- גופי תאורה שקועים בתקרה פריקה בהתאם לתוכנית העמדה
- גופי תאורה שקועים בגבס
- גופי תאורה תלויים (ראה הדמיות)
- אביזרי קצה מיזוג אוויר תקרתיים
- אביזרי קצה בטיחות (ספרינקלרים, גלאי עשן) עפ"י הנחיות בטיחות ובמיקום מרכזי
- אריחים ומשמעת עיצובית כחלק מתוכנית התקרה (ראה תכנית תקרה)

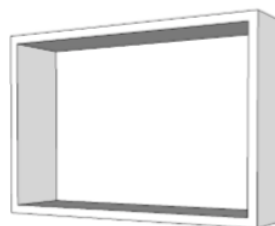
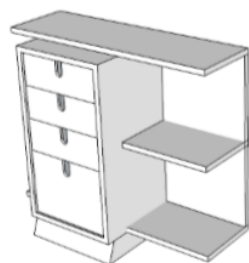
3. קירות

- נגרות דלתות וחלונות פנימיים
- ארונות שירות-רכזת אש, הידרנט, בטיחות, ארון חשמל, תקשורת
- פח צבוע בצבע מיתוג אלא אחרת עפ"י תקנות

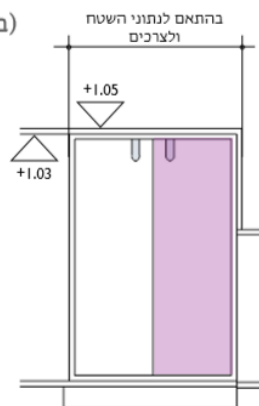
אחסון-קופסאות
גמר: פורמיקה
צבעים: לבן, סגול מותג



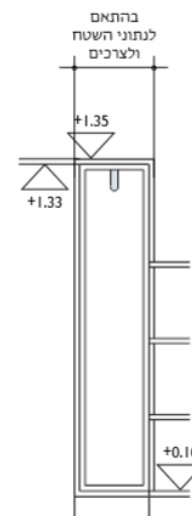
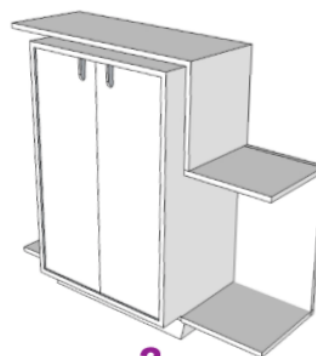
3. מגירות
(בהתאמה לשולחן)



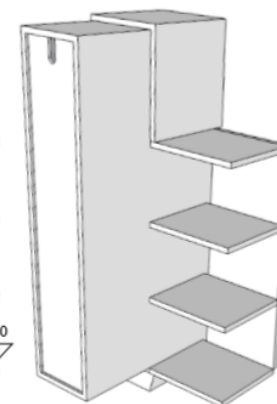
4. לוח תמונות ותעודות



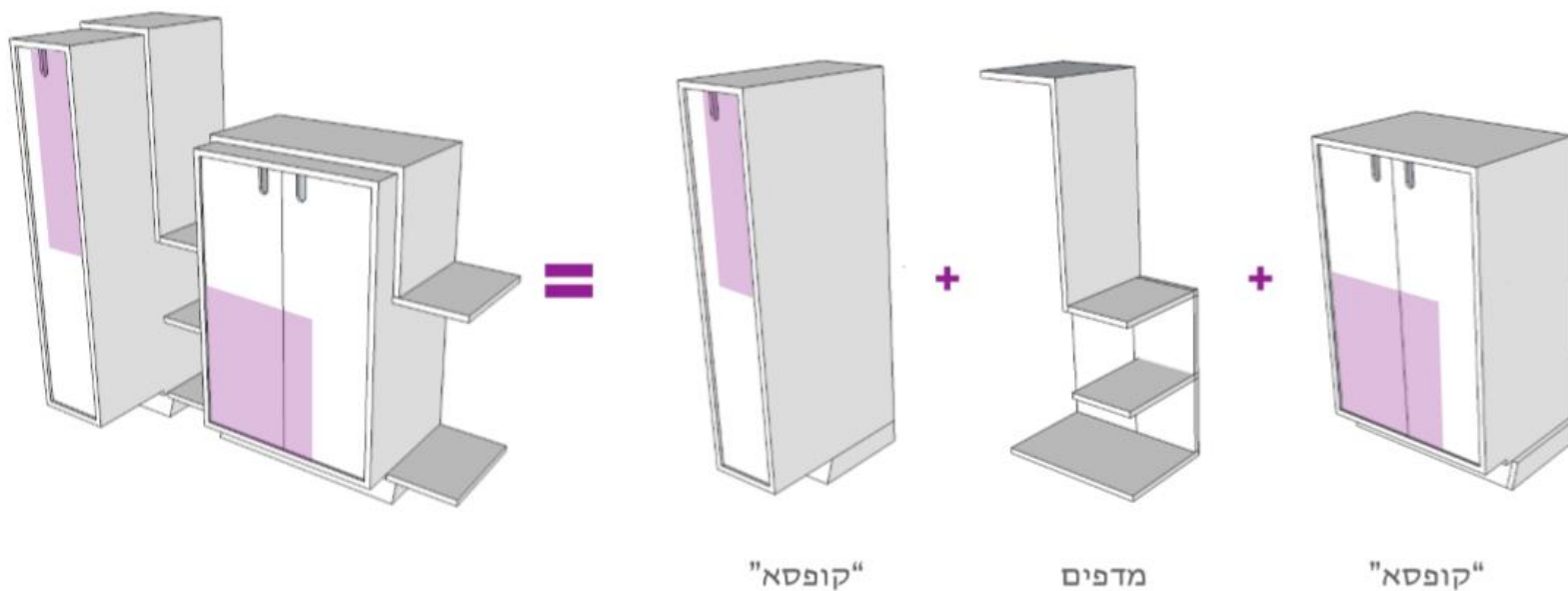
2. מדפים סגורים



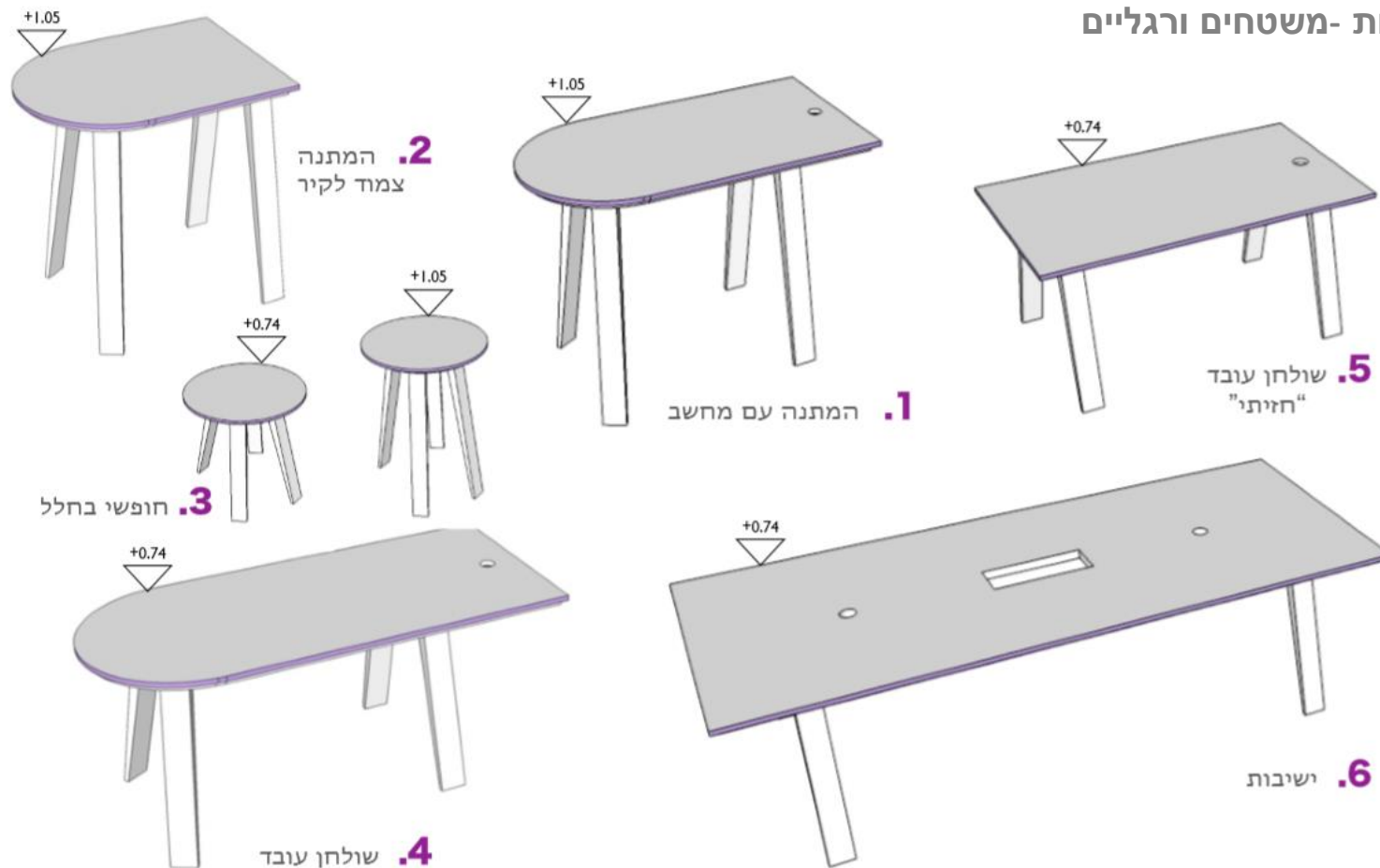
1. תליה ומידוף אישי



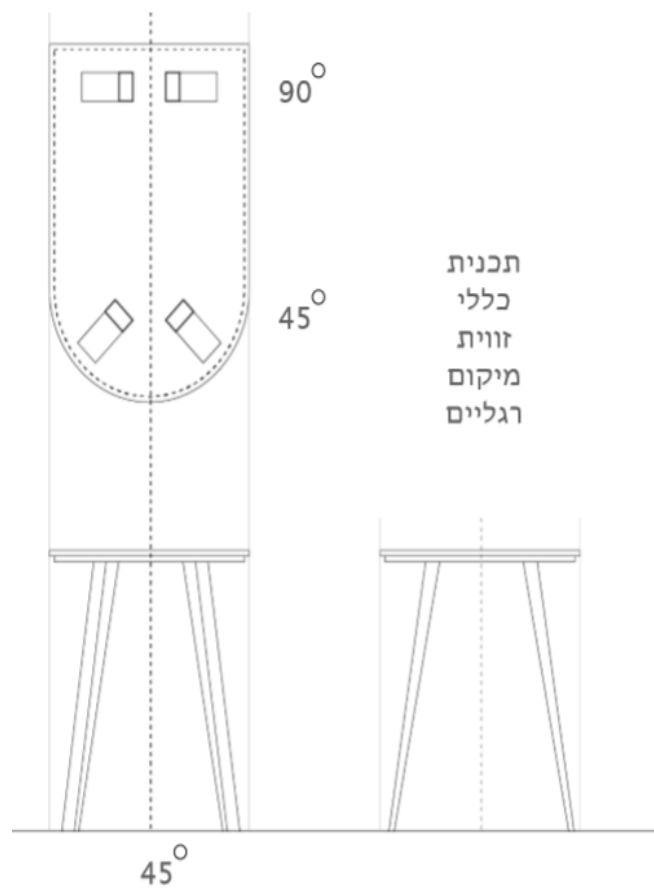
שיטת אחסון -קופסאות ומדפים
השיטה מאפשרת גמישות על-פי צרכי שימוש ונתוני השטח
ומאפשרת תוספות על-פי הצורך.



שולחנות-משטחים ורגליים



שולחנות - משטחים ורגליים



בחלל החופשי

1. עמדת קבלה /מזכירות חופשית (עמוד 17)
2. עמדת קבלה /מזכירות פינתית (עמוד 18,19)
3. עמדת קבלה /מזכירות קטנה (עמוד 20)
4. פינת המתנה עם מחשב
5. פינת המתנה צמודה
6. פינת המתנה חופשית

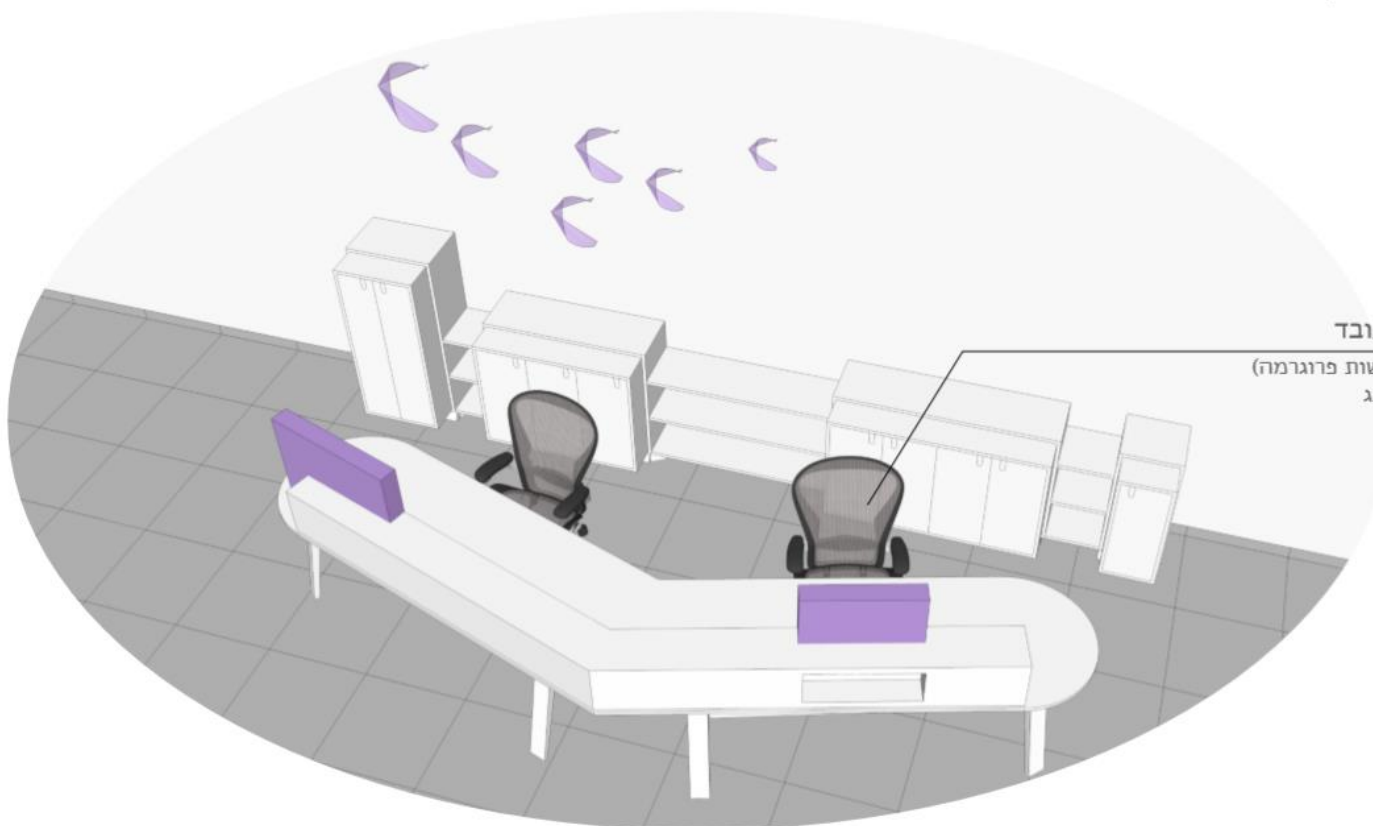
תאי שטח עבודה

1. חדר עבודה "צוות" (עמוד 23,24,25)
2. חדר עבודה "חזיתי" (עמוד 28,27)
3. חדר מנהל עם פינת צוות קטנה (עמוד 26)

תאי שטח עבודה

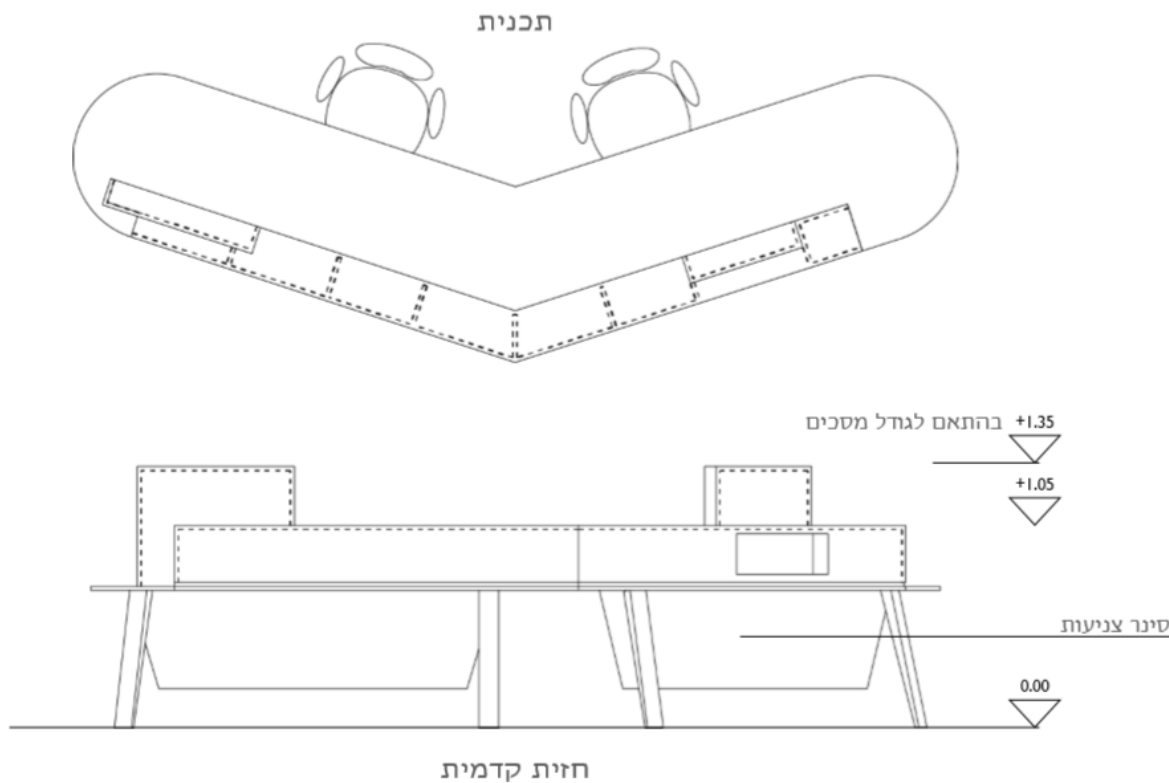
1. מטבחון/פינת קפה/מים

עמדת קבלה ומזכירות חופשי בחלל המרכזי

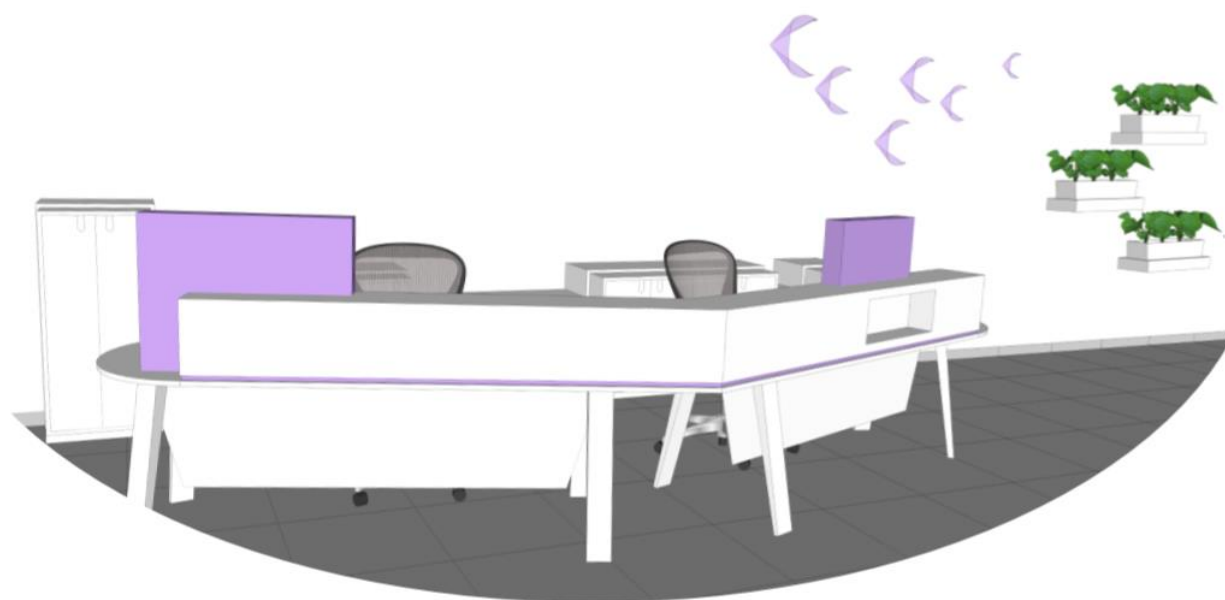


כסא עובד
(ראה דרישות פרוגרמה)
צבעי מותג

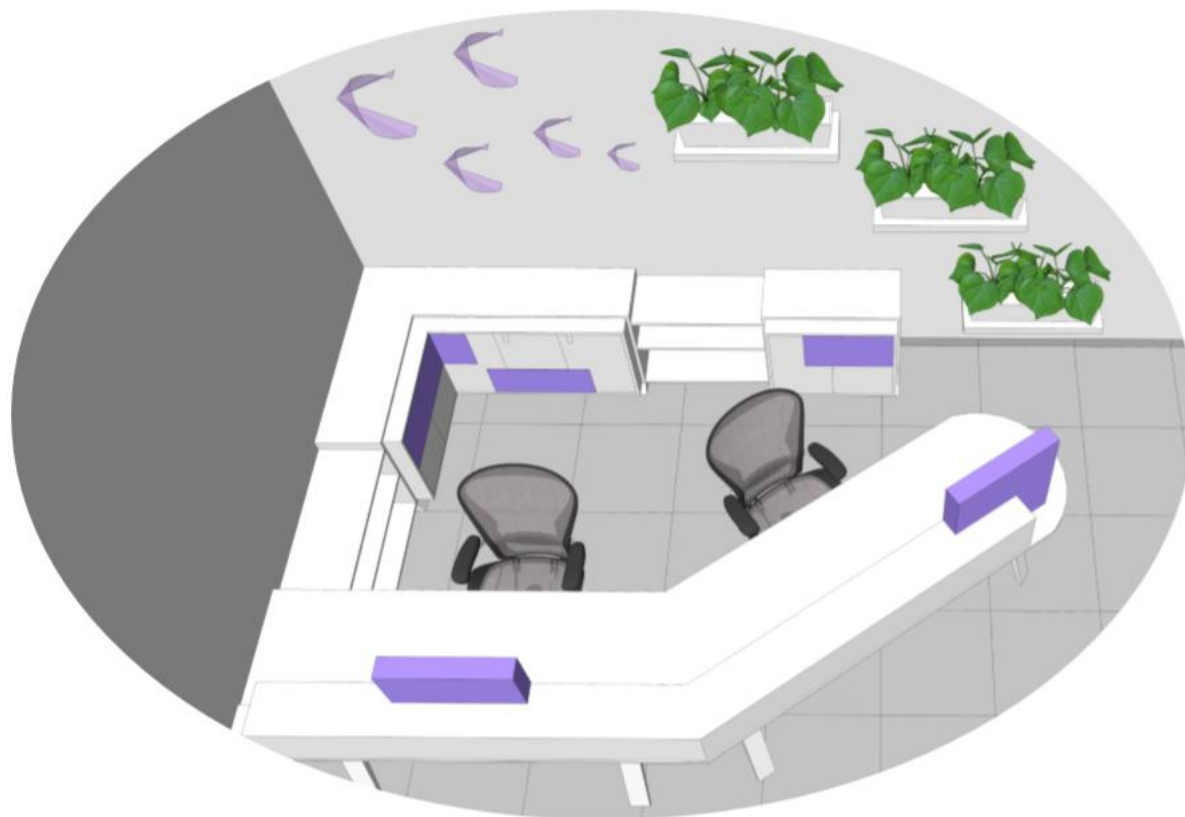
עמדת קבלה ומזכירות חופשי בחלל המרכזי



עמדת קבלה ומזכירות חופשי בחלל המרכזי



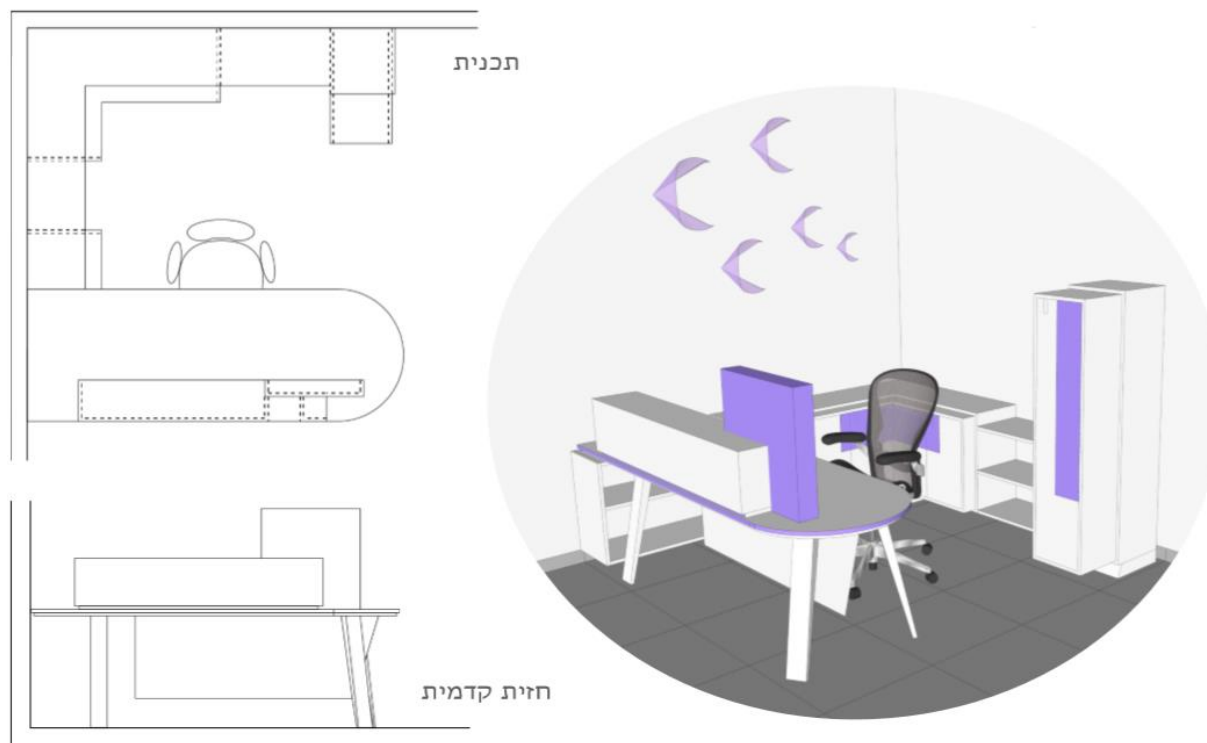
עמדת קבלה ומזכירות פינתית
בחלל המרכזי



עמדת קבלה ומזכירות פינתית



עמדת קבלת קהל / מזכירות
במרכז ובמרכז קטן – רכז אדמיניסטרציה וקשרי לקוחות 1X



חדר עובד "צוות"



ריהוט ובינוי

חדר עובד "צוות"
חלופת אחסון על-פי הצרכים ונתוני השטח



חדר עובד "צוות"



פינת שולחן ישיבות קטן (גובה 0.74)
בחדר מנהל



ריהוט ובינוי

חדר עובד "חזיתי"



ריהוט ובינוי

חדר עובד "חזיתי"
חלופת אחסון ב'

